

**DOSSIER  
DE PRESSE**



**RN 57**

**RENOUVELLEMENT DE CHAUSSÉE**  
**Rocade de Besançon**  
Sens Pontarlier → Vesoul

**Du 26 juillet au 13 août 2021**

Direction interdépartementale des routes de l'Est  
Horaires d'ouverture : 8h30-12h00 / 13h30-17h00  
Tél : 33 (0) 3 83 50 96 00 – fax : 33 (0) 3 83 32 39 22  
BP 82120 – 10 et 16 promenade des Canaux  
54021 Nancy cedex

## SOMMAIRE

I - Objet et nature des travaux

II - Principes d'exploitation

III - Déviations / délestages

IV - Planning des perturbations

V - Annexe – Présentation de la DIR Est



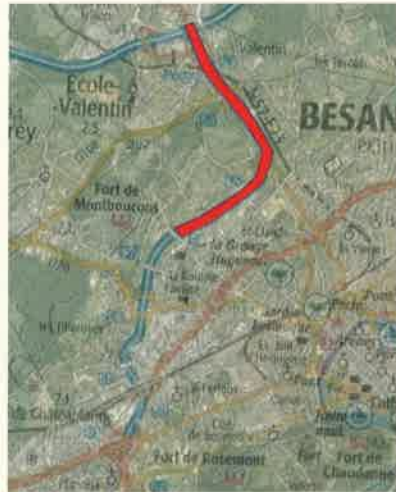
## I – Nature des travaux

Dans le cadre de son programme d'entretien annuel des chaussées et des ouvrages d'art, la Direction Interdépartementale des Routes de l'Est va procéder à des travaux de réfection de la chaussée de la RN57 (rocade de Besançon), en périphérie de l'agglomération Bisontine, entre les secteurs Université / Temis et Ecole-Valentin, dans le sens Sud → Nord (Pontarlier → Vesoul).

Sur cette section, la chaussée date de la construction de l'infrastructure (mise en service en 2003). Les trafics élevés (jusqu'à 52 000 véhicules par jour) et la proportion importante de poids-lourds (12%) occasionnent des dégradations accélérées.

Il est ainsi impératif que les travaux soient entrepris sur cette section avant la rupture de la chaussée, où des travaux en urgence seraient particulièrement complexes à organiser.

Ces travaux sont planifiés sur la période estivale, de façon à réduire autant que possible la gêne pour l'utilisateur et pour l'activité économique de l'agglomération Bisontine. En effet, chaque année, les comptages de trafic mettent en évidence une baisse moyenne des trafics de l'ordre de 20 % durant cette période.



Zone concernée par les travaux

## II – Principes d'exploitation

La nature des travaux et le trafic élevé imposent la mise en place d'un mode d'exploitation particulier sur la RN57. La réalisation des travaux nécessitera plusieurs basculements de la circulation sur la chaussée Nord → Sud (Vesoul → Pontarlier) ainsi que des fermetures temporaires de bretelles d'échangeurs au cours des différentes phases du chantier.

L'organisation et le phasage des travaux ont suivi plusieurs principes :

- assurer la sécurité des usagers de la route et des personnels œuvrant sur le chantier ;
- réduire la durée des travaux ;
- maintenir à minima 1 voie de circulation dans chaque sens de circulation 24h/24 (à l'exception de quelques micro-coupures) ;
- limiter dans la durée les fermetures des bretelles des échangeurs ;
- prévoir des itinéraires de déviation en aval des bretelles fermées : les usagers locaux pourront néanmoins choisir d'emprunter les itinéraires de délestage (conseillés) en amont du chantier.

4 phases sont ainsi envisagées pour permettre la bonne réalisation des travaux au niveau de la section courante.

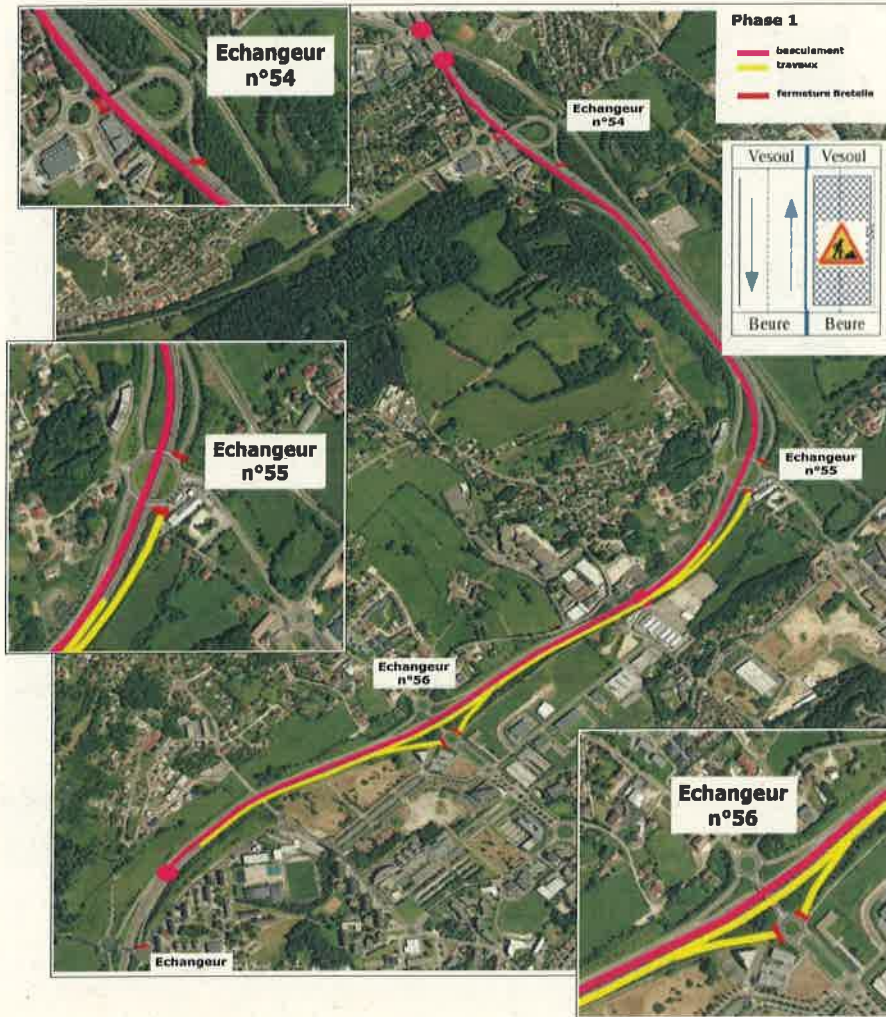
Bien entendu, d'éventuels aléas inhérents à ce type de chantier sont de nature à faire évoluer ce phasage prévisionnel, ainsi que les durées estimées de chacune des différentes étapes du chantier.



## Phase 1 : travaux du 26 juillet au 30 juillet 2021

Travaux sur la section comprise entre les échangeurs n°56 (Temis) et n°55 (rue de Vesoul)

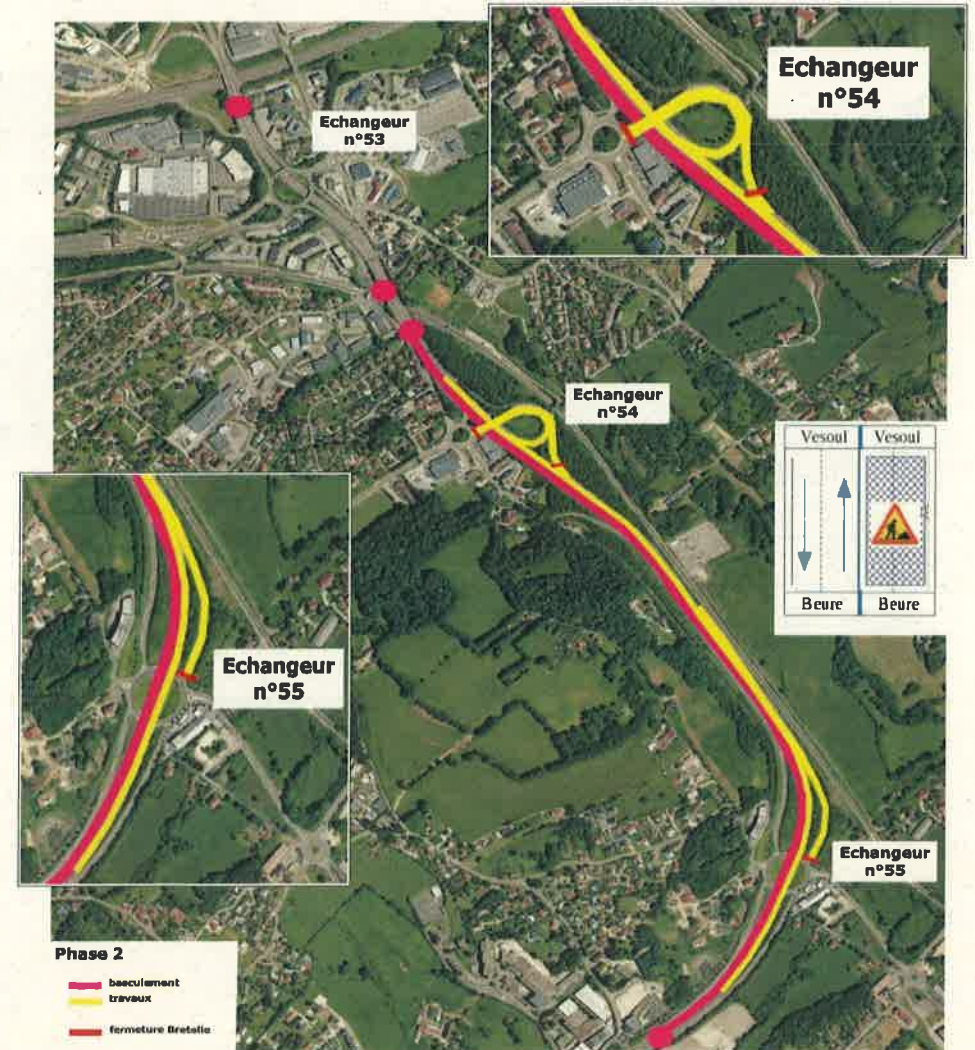
- Travaux sur les bretelles des échangeurs n°56 et n°55 ainsi que sur la section courante (sens Pontarlier → Vesoul)
- Basculement de circulation de l'échangeur n°57 (Université) à l'échangeur n°53 (ZAC Valentin).
- Fermeture des bretelles d'entrée de l'échangeur n°57 (Université) et de sortie et d'entrée des échangeurs n°56 (Temis), n°55 (rue de Vesoul) et n°54 (RD75) dans le sens Pontarlier → Vesoul.
- Durée estimée de la phase : 5 journées.



## Phase 2 : travaux du 2 août au 6 août 2021

Travaux sur la section comprise entre les échangeurs n°55 (rue de Vesoul) et n°54 (RD75)

- Travaux sur les bretelles des échangeurs n°55 et n°54 ainsi que sur la section courante (sens Pontarlier → Vesoul)
- Basculement de circulation de l'échangeur n°56 (Temis) à l'échangeur n°53 (ZAC Valentin).
- Fermeture de la bretelle d'entrée de l'échangeur n°55 (rue de Vesoul) et des bretelles de sortie et d'entrée de l'échangeur n°54 (RD75) dans le sens Pontarlier → Vesoul.
- Durée estimée de la phase : 5 journées.

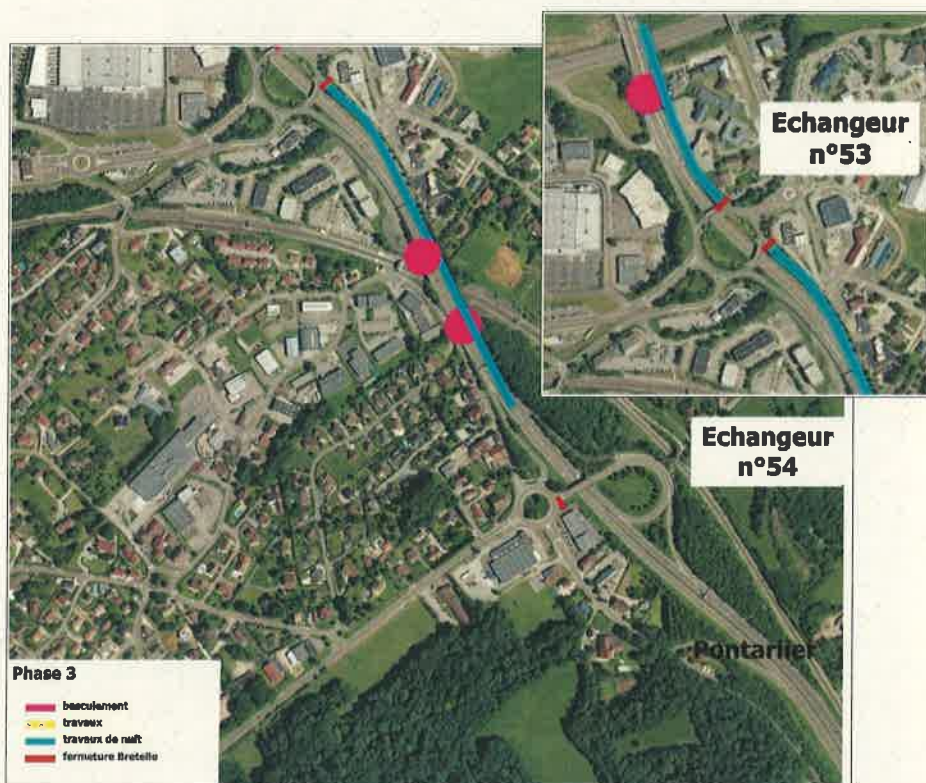




### Phase 3 : travaux du 9 août au 13 août 2021

Travaux sur l'échangeur n°53 (ZAC Valentin)

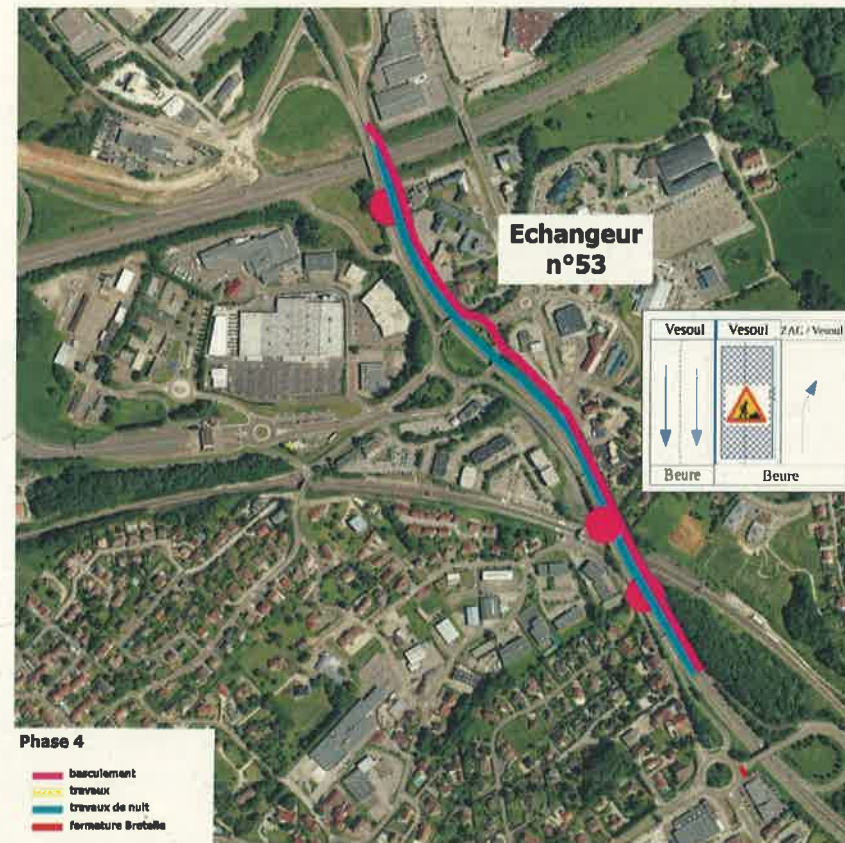
- Travaux réalisés de nuit sur les bretelles de sortie et d'entrée de l'échangeur n°53 (ZAC Valentin), ainsi que des voies d'entrecroisement reliant les échangeurs n°54 (RD75), n°53 (ZAC Valentin) et n°52 (Rue Ariane 2) dans le sens Pontarlier → Vesoul
- La section courante restera ouverte à la circulation ; aucun basculement de circulation ne sera mis en place. Les bretelles de sortie et d'entrée de l'échangeur n°53 seront quant à elles fermées à la circulation de nuit et rouvertes en Journée.
- Durée estimée de la phase : 2 nuits.



### Phase 4 : travaux du 9 août au 13 août 2021

Travaux sur la section comprise entre les échangeurs n°54 (RD75) et n°52 (rue Ariane 2)

- Travaux réalisés de nuit sur la section courante comprise entre les échangeurs n°54 (RD75) et n°52 (Rue Ariane 2) dans le sens Pontarlier → Vesoul.
- La section courante, depuis la bretelle de sortie de l'échangeur n°53 jusqu'à l'extrémité de la bretelle d'entrée de ce même échangeur, sera fermée à la circulation. Le trafic (sens Pontarlier → Vesoul) sera dévié par les bretelles de l'échangeur n°53 (ZAC Valentin) qui resteront ouvertes à la circulation ; aucun basculement de circulation ne sera mis en place.
- Durée estimée de la phase : 2 nuits.





### III – Déviations / Délestages

Pour des raisons de sécurité, certaines bretelles de sortie et d'insertion (entrée) sur la RN57, situées dans les zones de travaux ou dans les zones de rabattement de voies, seront temporairement fermées à la circulation.

L'utilisation des échangeurs précédents et suivants les zones de travaux constituera le principal mode de déviation.

Phase 1 du 26 au 30 juillet 2021 : les bretelles d'entrée de l'échangeur n°57 (Université) et de sortie et d'entrée des échangeurs n°56 (Temis), n°55 (Rue de Vesoul) et n°54 (RD75) dans le sens Pontarlier → Vesoul seront fermées à la circulation. Les usagers en provenance du Sud (Lons le Saunier / Beure) souhaitant emprunter ces bretelles devront emprunter l'échangeur n°58 (RD70) et suivre les déviations locales mises en place. Les usagers souhaitant rejoindre la RN57 dans le sens Sud → Nord (Pontarlier → Vesoul) devront faire demi-tour à l'échangeur n°58 (RD70) et emprunter le basculement de chaussée.

Phase 2 du 2 au 6 août 2021 : la bretelle d'entrée de l'échangeur n°55 (rue de Vesoul) et les bretelles de sortie et d'entrée de l'échangeur n°54 (RD75) dans le sens Pontarlier → Vesoul seront fermées à la circulation. Les usagers en provenance du Sud (Lons le Saunier / Beure) souhaitant emprunter ces bretelles devront faire demi-tour à l'échangeur n°53 (ZAC Valentin). Les usagers souhaitant s'insérer sur la RN57 depuis ces échangeurs en direction de Vesoul devront faire demi-tour à l'échangeur n°56 (Temis).

Phase 3 du 9 au 13 août 2021 : Les bretelles de sortie et d'entrée de l'échangeur n°53 (ZAC Valentin) ainsi que les voies d'entrecroisement assurant la liaison entre les échangeurs n°54 (RD75), n°53 (ZAC Valentin) et n°52 (rue Ariane 2), dans le sens Pontarlier → Vesoul, seront fermées à la circulation la nuit. La section courante restera ouverte à la circulation. Des déviations seront mises en place via les échangeurs n°52 (Rue Ariane 2) et n°54 (RD75).

Phase 4 du 9 au 13 août 2021 : la section courante entre les échangeurs n°54 (RD75) et n°52 (Ariane 2) sera fermée à la circulation la nuit. Une déviation du trafic dans le sens Pontarlier → Vesoul sera mise en place via les bretelles sortante et entrante de l'échangeur n°53 (ZAC Valentin).

Le planning prévisionnel précité est susceptible d'évoluer en fonction de l'état d'avancement du chantier et des éventuels aléas.

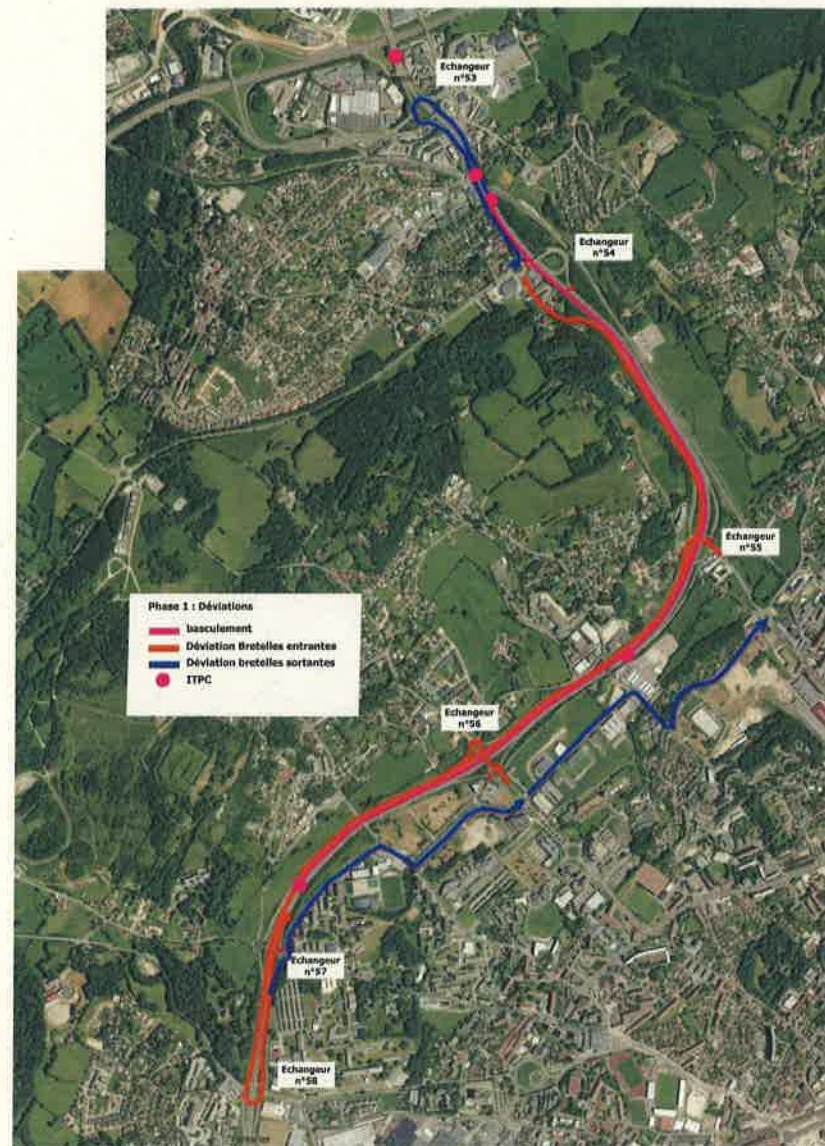


Figure 1 : Plan des déviations durant la phase n°1 (du 26 au 30/07/2021)



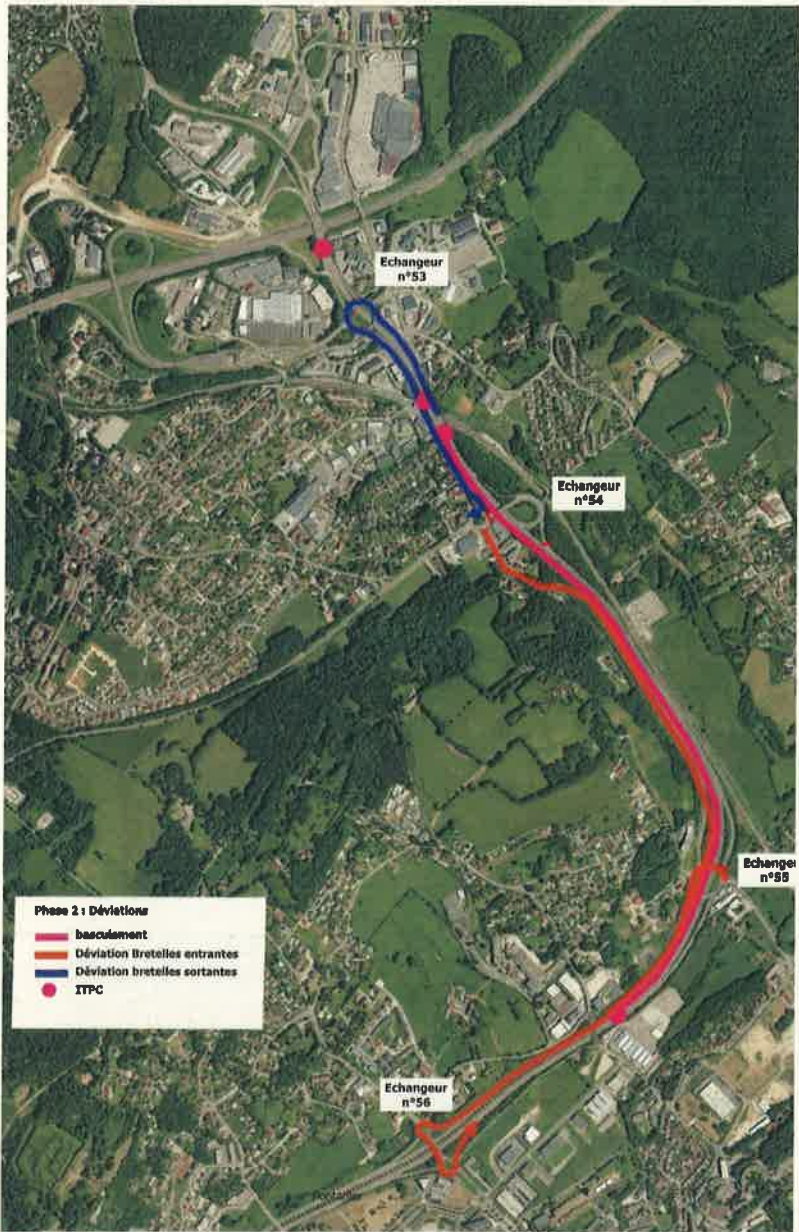


Figure 2: Plan des déviations durant la phase 2 du 2 au 6/08/2021

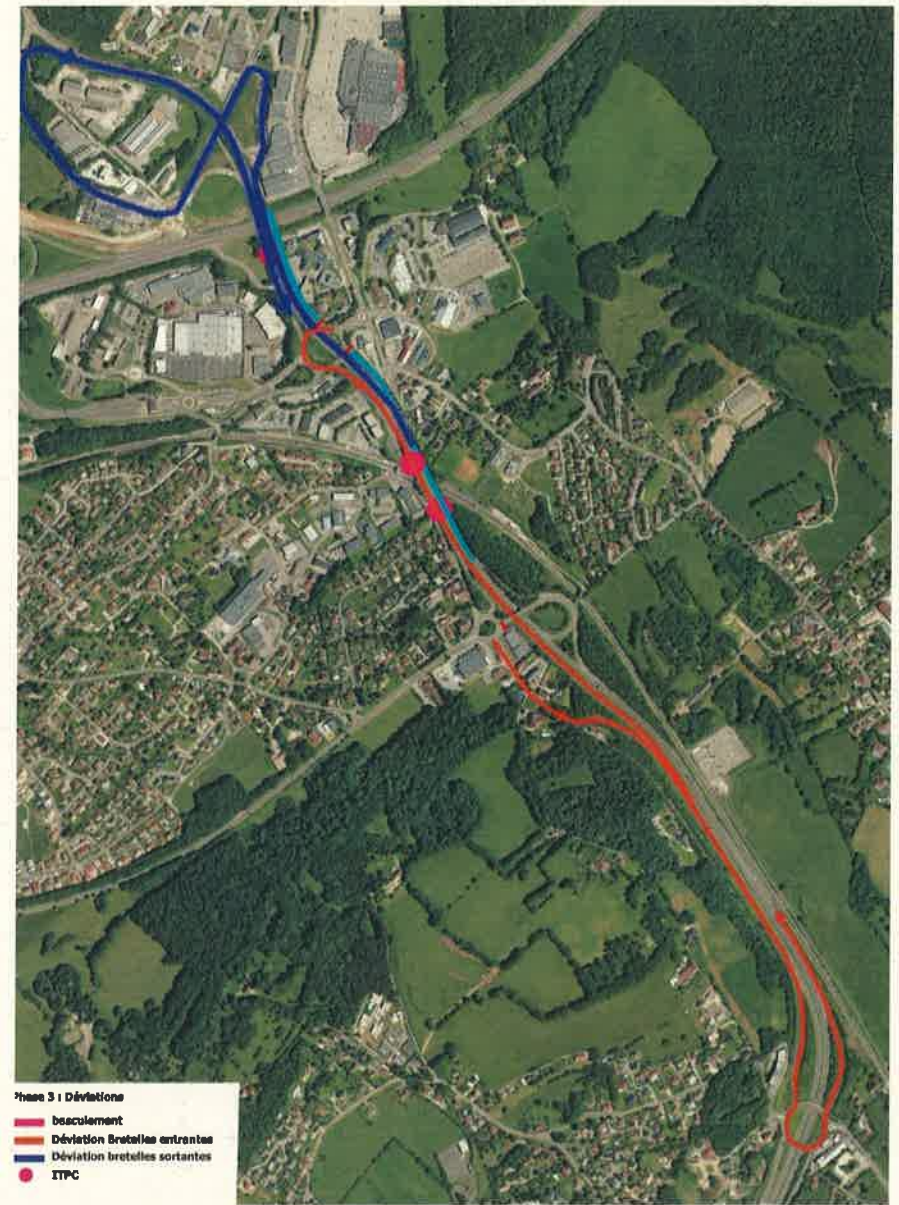


Figure 3: Plan des déviations durant la phase 3 du 9 au 13/08/2021 (la nuit)





## V – Annexe – Présentation de la DIR Est



La DIR Est remercie les automobilistes de leur compréhension, pour la gêne occasionnée et leur recommande la plus grande prudence, afin d'assurer leur propre sécurité et celle des agents travaillant sur le chantier.

**Contact presse Bureau Management et Communication**  
communication.bmc.direction@developpement-durable.gouv.fr  
06 19 18 05 57

Siège de la Direction interdépartementale des routes de l'Est  
Horaires d'ouverture : 8h30-12h00 / 13h30-17h00  
Tél : 33 (0) 3 83 50 96 00 – fax : 33 (0) 3 83 32 39 22  
BP 82120 – 10 et 16 promenade des Canaux  
54021 Nancy cedex

La DIR Est - Direction Interdépartementale des Routes Est (créée par décret du 16 mars 2006) est un service du Ministère de la Transition Ecologique, Ministère chargé des Transports.

Son réseau de 1 380 km traverse 10 départements du quart Nord-Est de la France. Il est composé des routes nationales et des autoroutes non concédées (gratuites) de ce secteur. Près de 800 agents travaillent en continu pour assurer l'entretien et le fonctionnement de ce réseau routier national, mais aussi pour construire les routes de demain.

Son organisation s'articule autour :

- des services du siège situés à Nancy
- de 2 divisions d'exploitation : Besançon et Metz
- de 2 services d'ingénierie routière (SIR) : SIR Lorrain, SIR Vesoul
- d'un service spécialisé en ouvrages d'art.

### Le réseau de la DIR Est



[www.dir-est.fr](http://www.dir-est.fr)